

---

---

# EURO PLANSEU S.R.L.

Sediu: Biharia, str. Trandafirilor nr.120 J, Bihor, RO 23688996; J05/1016/2008  
+40 745 267987, [www.europlanseu.ro](http://www.europlanseu.ro), [europaanseu@yahoo.com](mailto:europaanseu@yahoo.com)

---

---

## ANEXA 1.

### INSTRUCTIUNI PENTRU MONTAREA CORECTA A GRINZILOR PREFABRICATE TIP EURO PLANSEU

#### 1. Generalitati

Scopul acestor instructiuni este de a informa asupra modului corect de transport si punere in opera a acestor produse, in vederea asigurarii unei securitati maxime de munca si prevenirea oricarui accident, garantand in acest fel integritatea muncitorilor.

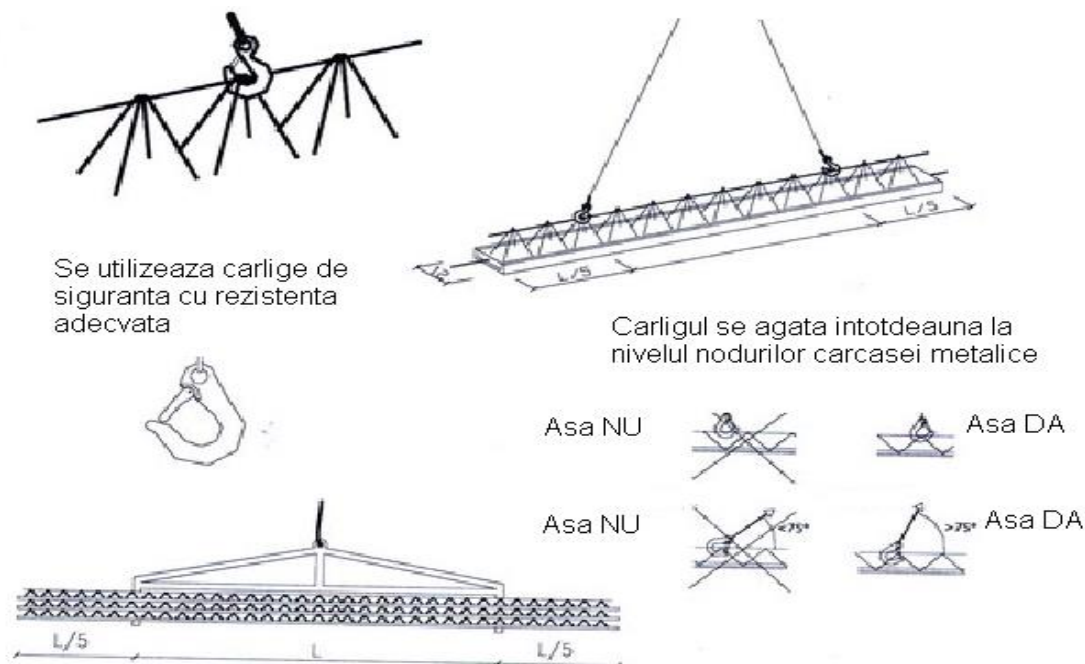
Vor fi respectate intocmai normele de sanatate si securitate in munca specifice pentru santiere temporare.

Toate operatiunile vor fi executate de personal format si instruit sub supravegherea unui responsabil care urmareste respectarea normelor de protectia muncii.

#### 2. Ridicarea grinzilor

Manevrele de ridicare trebuie sa fie facute in asa fel incit sa fie evitate lovirea si respectiv ruperea grinzilor, mentinand intotdeauna pozitia grinzii cu placile ceramice in jos si respectind normele de sanatate si securitate in munca referitoare la incarcare si ridicare.

Cirligele de ridicare vor fi dotate cu inchizatori, si trebuie sa fie suficient de rezistente pentru a suporta solicitarile date de greutatea pachetului de grinzi. De asemenea trebuie sa fie pozitionate de-o parte si alta axului central, in punctele de intalnire a barei superioare a carcasi sudate cu sinusoidale laterale la  $L/5$  de capetele grinzii.



---

---

## EURO PLANSEU S.R.L.

Sediu: Biharia, str. Trandafirilor nr.120 J, Bihor, RO 23688996; J05/1016/2008

+40 745 267987, [www.europlanseu.ro](http://www.europlanseu.ro), [euro\\_planseu@yahoo.com](mailto:euro_planseu@yahoo.com)

---

---

Pentru a putea fi ridicate mai multe grinzi deodata se vor folosi dispozitive speciale, prevazute cu gauri pentru fixarea cirliigelor, cu lungimea de  $L \cdot 3/5$  fixate la mijlocul incarcaturii de ridicat.

Manevrele de ridicare nu trebuiesc efectuate in vreme de vinturi puternice cu viteza de 60 km/h. In timpul operatiunilor de ridicare personalul va fi tinut la distanta de siguranta de zona de actiune a macaralei, pentru a preveni eventualele accidente posibile din ruperea cablurilor, a cirliigului etc.

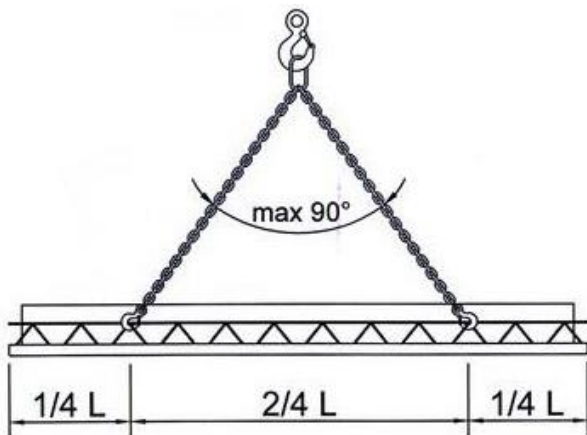
In general operatiunile de ridicare trebuie sa fie conform schemei alaturate.

### 3. Stocarea grinzilor

Grinzile sunt positionate pe niste rigle de lemn cu distanta dintre ele de max 1m, cu dimensiunile de 80x8x8 cm.

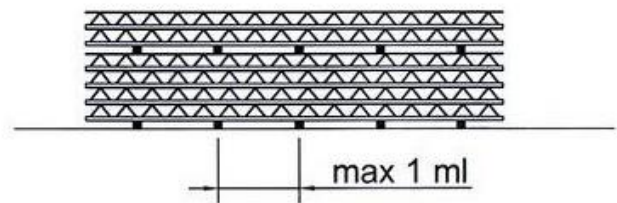
Intre straturile successive de grinzi se vor positiona leturi de lemn, pe directia riglelor in puncte de imbinare a carcasi metalice.

Se recomanda dispunerea a 4 straturi successive intr-un pachet, si positionarea unui nou rind de rigle pentru continuarea pachetului, in 2, 4 sau 6 locuri in functie de lungimea grinzii.



Se verifica capacitatea de ridicare a utilajului folosit. Carligele folosite pentru a ridica grinzile trebuie sa fie intr-o stare buna de functionare si conforme cu normativele europene.

Depozitare pe santier (cate maximum 4 randuri de grinzi separate de rigle din lemn dispuse la o distanta de maximum 1 m)



Riglele separatoare se dispun conform indicatiilor din figura de mai sus, alegand ca baza de asezare o suprafata dreapta si regulata

### 4. Transportul

In timpul transportului, se va respecta codul rutier in vigoare.

Pachetele de grinzi pot fi suprapuse, dar trebuiesc asigurate in timpul transportului prin legarea cu chingi.

### 5. Montajul

Inainte de a incepe dispunerea blocurilor ceramice, este necesara fixarea

---

---

## EURO PLANSEU S.R.L.

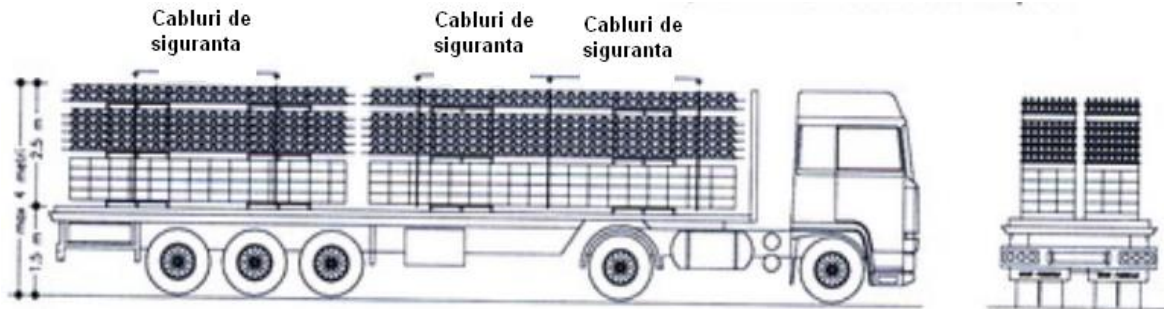
Sediu: Biharia, str. Trandafirilor nr.120 J, Bihor, RO 23688996; J05/1016/2008

+40 745 267987, [www.europlanseu.ro](http://www.europlanseu.ro), [europaanseu@yahoo.com](mailto:europaanseu@yahoo.com)

---

---

traverselor de lemn suficient de rigide cu interstitii conforme calculului proiectantului structurii, pe directie normala la directia grinzilor prefabricate fixate la nivelul planseului cu ajutorul popilor metalici.



Calculul rigiditatii si a interstitiilor dintre popi se face tinand cont de:

- inaltimea utila a acestora;
- greutatea specifica a planseului;
- marirea incarcarii utile cauzata de o eventuala acumulare a betonului sau de prezenta operatorilor in faza de turnare a betonului.

Este oportun ca traversele de lemn care sustin structura pana la monolitizarea sa, sa fie fortate in sus cu ajutorul popilor ajustabili in inaltime realizandu-se astfel o contrasageata la sageata initiala a planseului. Contrasageata poate fi evaluata conform graficului de mai jos, si este functie de deschiderea planseului.

Armatura suplimentara a momentului negativ si eventuala armatura inferioara adaugata trebuie sa fie pozitionata in timpul betonarii in corespondenta cu carcusele sudate si armature din centura dupa cum se vede in figura care urmeaza.

Rezemarea pe pereti a grinzilor se poate face:

- prin rezemare directa;
- cu rezemare indirecta.

Dupa pozitionarea popilor, se continua cu asezarea grinzilor prefabricate si a blocurilor ceramice, a plaselor sudate precum si cu pozitionarea eventualelor armaturi suplimentare in punctele de sprijin ale planseului cu moment negativ; in acest sens centura trebuie sa fie curatata si umezita conform specificatiilor. Dea lungul operatiei de dispunere a elementelor prezentate mai sus este strict interzisa prezenta persoanelor in incaperea de sub planseu.

---

---

## EURO PLANSEU S.R.L.

Sediu: Biharia, str. Trandafirilor nr.120 J, Bihor, RO 23688996; J05/1016/2008

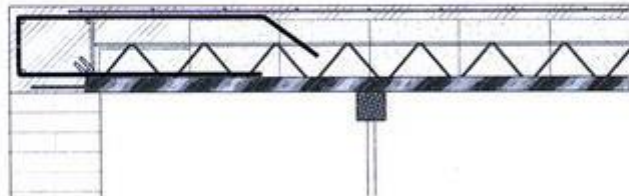
+40 745 267987, [www.europlanseu.ro](http://www.europlanseu.ro), [europaanseu@yahoo.com](mailto:europaanseu@yahoo.com)

---

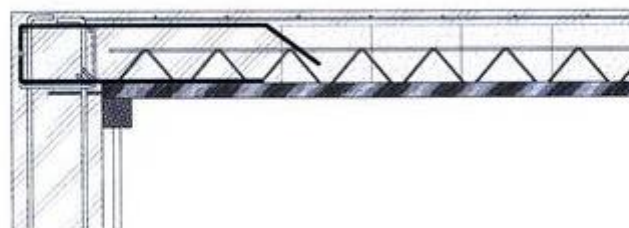
---

Rezemarea pe pereti din zidarie

-cu rezemare directa



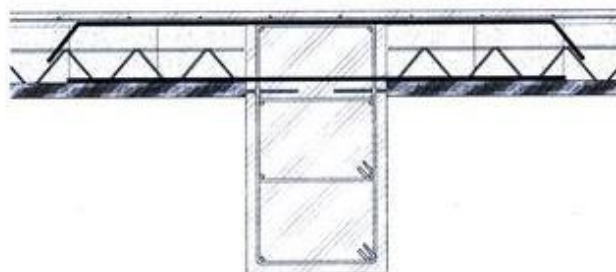
-cu rezemare indirecta



-legarea planseelor peste grinzi cu aceeasi grosime cu planseul



-legarea planseelor peste grinzi cu grosime mai mare decat cea a planseului



### 6. Turnarea betonului si inlaturarea popilor

Turnarea betonului de umplutura se realizeaza intotdeauna la temperaturi mai mari de 0°C, prin turnare continua pentru a evita acumularea localizata a acestuia. Dupa turnarea betonului, planseul trebuie mentinut umed pentru cel putin 3 zile. Indepartarea popilor se realizeaza dupa expirarea timpului necesar de intarire a betonului prevazut in proiect. Operatia de inlaturare a popilor se efectueaza gradual, evitand actiuni dinamice de mare amploare asupra acestora, care ar putea afecta stabilitatea intregului planseu. De-a lungul operatiei de dispunere a elementelor prezentate mai sus este strict interzisa prezenta persoanelor in incaperea de sub planseu.

### 7. Intrebuintare si mentenanta

Intrebuintarea si mentenanta modulelor componente ale planseului se efectueaza conform specificatiilor prevazute in proiect; structura trebuie sa fie protejata de

# EURO PLANSEU S.R.L.

Sediu: Biharia, str. Trandafirilor nr.120 J, Bihor, RO 23688996; J05/1016/2008

+40 745 267987, [www.europlanseu.ro](http://www.europlanseu.ro), [europaanseu@yahoo.com](mailto:europaanseu@yahoo.com)

variatii termice mari, de agenti atmosferici si agresivi prin metode specifice cum sunt tencuirea, gletuirea sau pavarea.

Depasirea incarcarilor si supraincarcarilor prevazute in faza de proiect este strict interzisa.

